



**Prefeitur de
Rolândia**

SECRETARIA MUNICIPAL DE EDUCAÇÃO



16º ROTEIRO - ATIVIDADES COMPLEMENTARES DE ESTUDO- COVID 19

ESCOLA MUNICIPAL MARIA DO CARMO CAMPOS

PROFESSORA: ADRIANA E SANDRA TURMA: 5º Ano A, B e C

COMPONENTES CURRICULARES: LÍNGUA PORTUGUESA, MATEMÁTICA, GEOGRAFIA, HISTÓRIA, CIÊNCIAS, ENSINO RELIGIOSO, ARTE, EDUCAÇÃO FÍSICA E LÍNGUA INGLESA.

PERÍODO DE REALIZAÇÃO: 24/08 a 28/08

Senhores pais ou responsáveis

No roteiro a seguir estão as atividades e todas as orientações para sua execução. Tudo está descrito de forma simples. Mas se houver alguma dúvida podem entrar em contato comigo pelo *Whatsapp*, estarei à disposição para ajudar. Seu(a) filho(a) deverá realizar todas as atividades no **CADERNO**. Terá o período de 24 a 28 de agosto para concluir essas atividades. Um abraço!

O QUE VOCÊ VAI ESTUDAR:

- Português: Gênero textual: Cartum e Charge; acentuação e ortografia.
- Matemática: Frações na reta numérica. Uso da fração e medidas de comprimento. Medidas de tempo.
- Ensino Religioso: Organizações religiosas.
- História: Os primeiros contatos dos grupos que constituíram a formação brasileira. Movimentos de resistência social, política, econômica e cultural no Brasil: Inconfidência Mineira.
- Ciências: Sistemas de coordenação: sistema nervoso.
- Geografia: O relevo e a hidrografia

PARA QUE VAMOS ESTUDAR ESSES CONTEÚDOS

- Para ler, compreender cartuns e charges, para utilizar as regras de acentuação e de ortografia padrão.
- Para entender as frações na reta numérica e compreender as medidas de comprimento e tempo.
- Para compreender as organizações religiosas.
- Para entender a história dos primeiros contatos como grupos de formação brasileira e movimentos de resistência (Inconfidência Mineira).
- Para conhecer e identificar a função do sistema nervoso e das células nervosas (neurônios)
- Para conhecer e identificar as partes de um rio e a hidrografia do Brasil.

COMO VAMOS ESTUDAR OS CONTEÚDOS?

- Organize seus estudos!!
- Em seu caderno de casa coloque a data em que irá realizar as atividades.
- Realize as atividades com atenção e capricho.
- Realize as atividades seguindo as datas do roteiro.
- Treine a leitura todos os dias.

COMO VAMOS REGISTRAR O QUE APRENDEMOS?

- Resolvendo as atividades proposta para o dia.
- Resolvendo as atividades do livro didático de Língua Portuguesa página 190 números 3, 4 e 7.
- Registrando no caderno as atividades propostas.



Prefeitur de
Rolândia

SECRETARIA MUNICIPAL DE EDUCAÇÃO



16º ROTEIRO - ATIVIDADES COMPLEMENTARES DE ESTUDO- COVID 19

Rolândia, segunda-feira 24 de agosto de 2020.

MATEMÁTICA

Medidas de comprimento e reta numérica

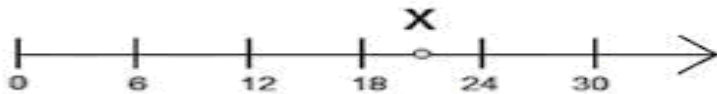
1- A professora pediu a João que usasse a régua para medir o tamanho do seu lápis. Porém a régua de João estava quebrada. Observe como ele fez:



Qual é o comprimento do lápis de João?

- a) 3 cm
- b) 5 cm
- c) 8 cm
- d) 11 cm

2- Qual é o melhor número que pode ser representado pela letra X?

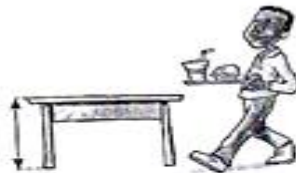


- a) 17
- b) 19
- c) 21
- d) 25

3- Estime a medida da altura indicada em cada figura e então ligue as figuras às medidas correspondentes.



80 cm



20 cm



2 m



**Prefeitur de
Rolândia**

SECRETARIA MUNICIPAL DE EDUCAÇÃO



16º ROTEIRO - ATIVIDADES COMPLEMENTARES DE ESTUDO- COVID 19

ENSINO RELIGIOSO

Liberdade religiosa deriva da liberdade de pensamento, uma vez que quando é mantida exteriorizada torna-se uma forma de manifestação do pensamento. Ela compreende outras liberdades: liberdade de crença, liberdade de culto, liberdade de organização religiosa e liberdade de expressão. Ela abrange a liberdade de escolha da religião, liberdade de mudar de religião, liberdade de não aderir a religião alguma e liberdade de ser ateu. A liberdade de culto, abrange a liberdade de orar e a de praticar atos próprios das manifestações exteriores em casa ou em público.

Intolerância religiosa é um termo que descreve a atitude mental caracterizada pela falta de habilidade ou vontade em reconhecer e respeitar diferenças ou crenças religiosas de terceiros. Pode-se constituir uma intolerância ideológica ou política, sendo que, ambas têm sido comuns através da história. A maioria dos grupos religiosos já passou por tal situação numa época ou outra. Floresce devido à ausência de liberdade de religião e pluralismo religioso.

Perseguição, neste contexto, pode referir-se a prisões ilegais, espancamentos, torturas, execução injustificada, negação de benefícios e de direitos e liberdades civis. Pode também implicar em confisco de bens e destruição de propriedades, ou incitamento ao ódio, entre outras coisas, que são atitudes de grande barbaridade.

Desde de a Constituição de 1824 o culto de outras religiões já era permitido, porém deveria ser feito de maneira doméstica, não pode haver a identificação oficial de igreja ou centro religioso de qualquer que não fossem católicos.

A Constituição brasileira de 1988, consagrou de forma inédita que os direitos e garantias expressos na Constituição "*não excluem outros decorrentes do regime e dos princípios por ela adotados, ou dos tratados internacionais em que a República Federativa do Brasil seja parte.*" (artigo 5º, §(parágrafo) 2º). Assim, os direitos garantidos nos Tratados de Direitos Humanos ratificados pelo Brasil integram a relação de direitos constitucionalmente protegidos.

A Constituição Federal consagra como direito fundamental a liberdade de religião, prescrevendo que o Brasil é um país laico, ou seja, nosso Estado não pode adotar, incentivar ou promover qualquer deus ou religião, embora propicie a seus cidadãos uma perfeita compreensão religiosa, tanto para quem acredita em deus(es) como para quem não acredita neles, proscrevendo a intolerância e o fanatismo.

Responda:

- 1) O que é ter liberdade religiosa?
- 2) Segundo o texto o que é intolerância religiosa?
- 3) A Constituição Federal consagra como direito fundamental a liberdade de religião. Será que este direito é respeitado? Justifique.



**Prefeitur de
Rolândia**

SECRETARIA MUNICIPAL DE EDUCAÇÃO



16º ROTEIRO - ATIVIDADES COMPLEMENTARES DE ESTUDO- COVID 19

Rolândia, terça-feira 25 de agosto de 2020.

HISTÓRIA

Inconfidência Mineira

A Inconfidência Mineira foi uma tentativa de revolta abortada pelo governo em 1789, em pleno ciclo do ouro, na então Minas Gerais, no Brasil, contra, entre outros motivos, a execução da derrama e o domínio português.

Foi um dos mais importantes movimentos sociais da História do Brasil. Significou a luta do povo brasileiro pela liberdade, contra a opressão do governo português no período colonial.

No final do século XVIII, o Brasil ainda era colônia de Portugal e sofria com os abusos políticos e com a cobrança de altas taxas e impostos. Além disso, a metrópole havia decretado uma série de leis que prejudicavam o desenvolvimento industrial e comercial do Brasil. No ano de 1785, por exemplo, Portugal decretou uma lei que proibia o funcionamento de indústrias fabris em território brasileiro.

Causas

Neste período, era grande a extração de ouro, principalmente na região de Minas Gerais. Os brasileiros que encontravam ouro deviam pagar o quinto, ou seja, vinte por cento de todo ouro encontrado acabava nos cofres portugueses. Aqueles que eram pegos com ouro “ilegal” (sem ter pagado o imposto) sofria duras penas, podendo até ser degredado (enviado a força para o território africano).

Com a grande exploração, o ouro começou a diminuir nas minas. Mesmo assim as autoridades portuguesas não diminuía as cobranças. Nesta época, Portugal criou a Derrama. Esta funcionava da seguinte forma: cada região de exploração de ouro deveria pagar 100 arrobas de ouro (1500 quilos) por ano para a metrópole. Quando a região não conseguia cumprir estas exigências, soldados da coroa entravam nas casas das famílias para retirarem os pertences até completar o valor devido.

Todas estas atitudes foram provocando uma insatisfação muito grande no povo e, principalmente, nos fazendeiros rurais e donos de minas que queriam pagar menos impostos e ter mais participação na vida política do país. Alguns membros da elite brasileira (intelectuais, fazendeiros, militares e donos de minas), influenciados pelas ideias de liberdade que vinham do iluminismo europeu, começaram a se reunir para buscar uma solução definitiva para o problema: a conquista da independência do Brasil.



Prefeitur de
Rolândia

SECRETARIA MUNICIPAL DE EDUCAÇÃO



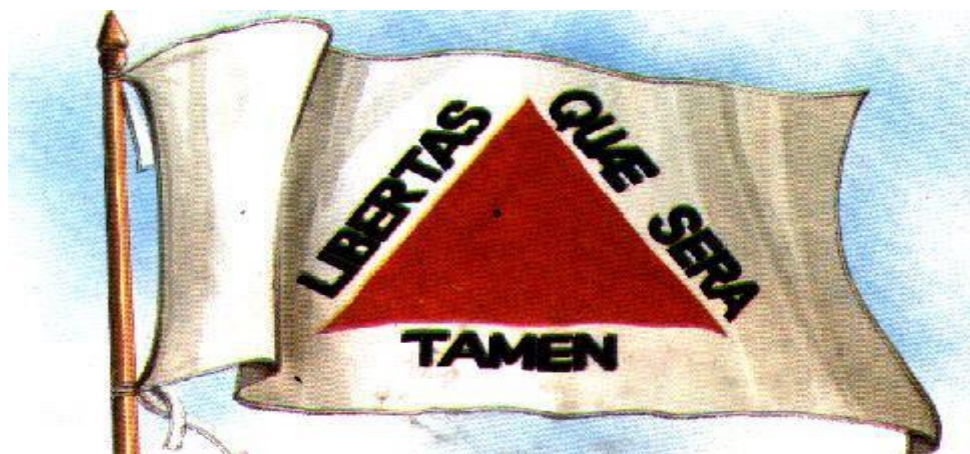
16º ROTEIRO - ATIVIDADES COMPLEMENTARES DE ESTUDO- COVID 19

Os Inconfidentes



Tiradentes: líder da Inconfidência Mineira

O grupo, liderado por Joaquim José da Silva Xavier, conhecido por Tiradentes, era formado pelos poetas Tomas Antônio Gonzaga e Cláudio Manuel da Costa, o dono de mina Inácio de Alvarenga, o padre Rolim, entre outros representantes da elite mineira. A ideia do grupo era conquistar a liberdade definitiva e implantar o sistema de governo republicano em nosso país. Sobre a questão da escravidão, o grupo não possuía uma posição definida. Estes inconfidentes chegaram a definir até mesmo uma nova bandeira para o Brasil. Ela seria composta por um triângulo vermelho num fundo branco, com a inscrição em latim: Libertas Quae Sera Tamen (Liberdade ainda que tardia).



A Inconfidência Mineira. Movidos pela revolta, importantes membros da elite econômica e cultural de Minas planejaram um movimento contra as autoridades portuguesas: a Inconfidência Mineira. Os **planos dos inconfidentes eram**: Libertar o Brasil de Portugal, criando uma república com capital em São João Del Rei.



**Prefeitur de
Rolândia**

SECRETARIA MUNICIPAL DE EDUCAÇÃO



16º ROTEIRO - ATIVIDADES COMPLEMENTARES DE ESTUDO- COVID 19

1- Complete as frases com as seguintes palavras:

Brasil- Inconfidência Mineira – impostos –ouro – Portugal

- Depois que os portugueses chegaram aqui, o nosso país ficou pertencendo a _____.
- Portugal cobrava muitos _____ dos brasileiros e exigia que grande parte do _____ fosse mandado para lá.
- Tiradentes e outros brasileiros, descontentes organizaram um movimento chamado de _____ com o objetivo de liberar o _____ de Portugal.

2- Os inconfidentes chegaram a definir até mesmo uma nova bandeira para o Brasil. Ela seria composta por um triangulo vermelho num fundo branco, com a inscrição em latim: Libertas Quae Sera Tamen. Qual o seu significado?

3-.Coloque V para verdadeiro e F para falso.

- () Um dos objetivos dos inconfidentes era ver o Brasil livre de Portugal.
- () O Brasil tomava para si uma grande parte das riquezas (ouro).
- () Os brasileiros que encontravam ouro deviam pagar o quinto, ou seja, vinte por cento de todo ouro encontrado.
- () A Inconfidência Mineira. Movidos pela revolta, importantes membros da elite econômica e cultural de Minas planejaram um movimento a favor das autoridades portuguesas.



**Prefeitura de
Rolândia**

SECRETARIA MUNICIPAL DE EDUCAÇÃO



16º ROTEIRO - ATIVIDADES COMPLEMENTARES DE ESTUDO- COVID 19

GEOGRAFIA

RELEVO E HIDROGRAFIA

Rio é um curso de água natural que corre de uma parte mais elevada para uma mais baixa e que deságua em outro rio, no mar ou em um lago. No Brasil, há uma grande variedade de denominações para os cursos d'água: rio, riacho, ribeirão, córrego etc.

Os rios são de grande importância para a organização do espaço geográfico. Podem ser usados para a irrigação, geração de energia elétrica, via de transporte e abastecimento de residências e empresas. Além disso, a pesca constitui uma importante atividade econômica e fonte de alimento para diversas famílias. Por essa razão, é indispensável conhecer melhor esses cursos d'água.

Partes de um rio

- **Nascente:** é o local onde a água subterrânea atinge a superfície, dando origem a um curso d'água. O ponto onde a água aflora é também chamado de olho d'água, mina, fonte, bica ou manancial;
- **Leito:** é o espaço ocupado pelas águas, isto é, é o caminho que o rio percorre;
- **Afluente:** é o curso d'água que deságua em um rio principal ou em um lago. São os afluentes que alimentam o rio principal;
- **Subafluente:** é o rio que deságua no rio afluente;

Foz: é o local onde uma corrente de água, como um rio, deságua. Sendo assim, um rio pode ter como foz outro rio, um grande lago, uma lagoa, um mar ou o oceano;





**Prefeitur de
Rolândia**

SECRETARIA MUNICIPAL DE EDUCAÇÃO



16º ROTEIRO - ATIVIDADES COMPLEMENTARES DE ESTUDO- COVID 19

No Brasil desse ao relevo predominante, a maior parte dos rios são considerados rios de planaltos. A característica deles são:

- **Rios de planalto:** correm em terras altas, geralmente são caudalosos, apresentam quedas de água e podem ser aproveitados para geração de energia elétrica ou para o turismo; possuem baixo potencial para navegação.

Vamos conhecer 2 grandes Rios de planalto brasileiros:

O **Rio São Francisco** atravessa 5 estados brasileiros. Sua nascente está na Serra da Canastra, em São Roque de Minas (MG), e seu fluxo escoar no sentido Sul-Norte, pela Bahia e Pernambuco, onde altera seu percurso para Sudeste, chegando até sua foz, no Oceano Atlântico, na divisa entre Alagoas e Sergipe.

Popularmente chamado de Velho Chico, o Rio São Francisco é muito importante para a região Nordeste. Dele dependem diversas atividades sociais e econômicas, tais como a geração de energia elétrica, o abastecimento de indústrias, a irrigação para a agricultura, pesca e também navegação em alguns trechos.



O **Rio Paraná** nasce entre os estados de São Paulo, Minas Gerais e Mato Grosso do Sul. No estado do Paraná, demarca a fronteira entre o Brasil e Paraguai, até chegar ao Rio Iguaçu. Neste ponto, os dois rios (Paraná e Iguaçu) formam a tríplice fronteira entre Brasil, Paraguai e Argentina.

O Rio Paraná e seus afluentes são as fontes de renda e sustento diário para pescadores que vivem ao longo de suas margens. Grande parte do Rio Paraná é navegável e serve como uma importante via de transporte de mercadorias.



**Prefeitur de
Rolândia**

SECRETARIA MUNICIPAL DE EDUCAÇÃO



16º ROTEIRO - ATIVIDADES COMPLEMENTARES DE ESTUDO- COVID 19



ATIVIDADES:

- 1- Onde nasce o Rio São Francisco? Por quais estados ele passa? Qual a sua importância para a região Nordeste?
- 2- E o Rio Paraná nasce onde? Ele serve de fronteira para quais países? Quais atividades dependem deste rio?



**Prefeitur de
Rolândia**

SECRETARIA MUNICIPAL DE EDUCAÇÃO



16º ROTEIRO - ATIVIDADES COMPLEMENTARES DE ESTUDO- COVID 19

Rolândia, quarta-feira 26 de agosto de 2020.

AULAS ESPECÍFICAS: ARTE, EDUCAÇÃO FÍSICA E LÍNGUA INGLESA

ARTE

PROFESSORA: MARIA DE LOURDES

TURMA: 5º ANO

COMPONENTE CURRICULAR: ARTE

PERÍODO DE REALIZAÇÃO: 24 A 28 DE AGOSTO – 2020

O que você vai estudar?

- **Materialidades:** melodia e efeitos sonoros em cantiga; confecção de marionete
- **Matrizes est. Cult.:** reconhecimento de distintas matrizes estéticas e culturais

Para que vamos estudar esses conteúdos?

- cantar músicas e executar jogos e brincadeiras cantadas do repertório musical brasileiro, identificando o gênero musical-cantiga folclórica;
- Reconhecer a influência de distintas matrizes estéticas e culturais das artes nas manifestações artísticas das culturas locais, regionais e nacionais;
- perceber e explorar alguns efeitos sonoros, por meio de brincadeiras, canções e práticas diversas de composição/criação e apreciação musical.

Como vamos registrar?

Fazendo as atividades propostas nos roteiros, utilizando os materiais escolares comuns, como: papel sulfite ou caderno, régua, borracha, lápis de escrever, lápis de cor, canetinhas, cola, tesoura, embalagem de papelão, barbantes e varetas.

arte

Atividade da semana: efeitos sonoros em cantiga folclórica

Aprendendo: efeitos sonoros ou efeitos de áudio são sons criados ou editados artificialmente, utilizados para enfatizar obras artísticas como filmes, programas de televisão, animações, jogos de vídeo, músicas, ou outros meios de comunicação. E, teatro de marionetes é a apresentação feita com marionetes ou bonecos de manipulação, movido por meio de cordões e manipulados por pessoas.

1 - Assista ao vídeo da professora e acesse também os links abaixo para:

- Perceber como são feitos alguns dos efeitos sonoros nos cinemas:
<https://www.youtube.com/watch?v=6nvrby7fz8>
- Apreciar e perceber os efeitos sonoros em um desenho animado:
https://www.youtube.com/watch?v=xc49a_sbp8y
- Apreciar e cantar a cantiga “tumbalacatumba”:
<https://www.youtube.com/watch?v=2h2s67le3jq>



**Prefeitur de
Rolândia**

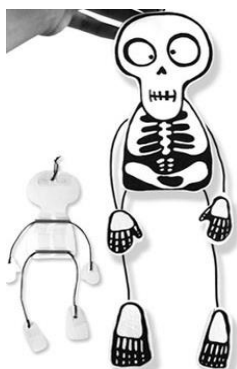
SECRETARIA MUNICIPAL DE EDUCAÇÃO



16º ROTEIRO - ATIVIDADES COMPLEMENTARES DE ESTUDO- COVID 19

<p><u>Tumbalacatumba</u> Tumbalacatumba tumba ta, tumbalacatumba tumba ta... Quando o relógio bate a 1, todas as caveiras saem da tumba; Tumbalacatumba ... Quando o relógio bate as 2, todas as caveiras pintam as unhas;</p>	<p>Tumbalacatumba ... Quando o relógio bate as 3, todas as caveiras imitam chinês; Tumbalacatumba ... Quando o relógio bate as 4, todas as caveiras tiram retrato; Tumbalacatumba ...</p>	<p>Quando o relógio bate as 5, todas as caveiras apertam os cintos; Tumbalacatumba ... Quando o relógio bate as 6, todas as caveiras jogam xadrez; Tumbalacatumba ...</p>
---	--	---

2 - Agora, é com você: veja a imagem abaixo e reproduza sua marionete, assim:



- Desenhe e recorte as partes da caveira em um pedaço de papelão;
- Faça os braços e pernas com pedaços de barbante e cole ao corpo;
- Acrescente as mãos e os pés nas extremidades do barbante;
- Prenda cada mão e cada pé com fios de linhas até uma cruz feita com varetas;
- Manipule sua marionete e cante a cantiga;
- Utilize objetos para criar os efeitos sonoros ao cantar;
- Faça com ajuda dos familiares, será muito divertido!

EDUCAÇÃO FÍSICA

PROFESSORA: ANDREIA TORREZAN

EMANUELLE KISAKI

TURMA: 5º Ano

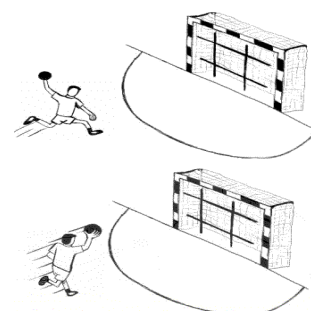
COMPONENTE CURRICULAR: EDUCAÇÃO FÍSICA

PERÍODO DE REALIZAÇÃO: 24 A 28 DE AGOSTO DE 2020.

1-O que vamos aprender: JOGOS ESPORTIVOS DE INVASÃO - “HANDEBOL”

2- Para que vamos estudar esses conteúdos:

Experimentar e fruir diversos tipos de jogos esportivos de invasão, identificando seus elementos comuns e criando estratégias individuais e coletivas básicas para sua execução, prezando pelo trabalho coletivo, pelo respeito e pelo protagonismo, por meio de atividades e jogos diversos que se relacionam com os saberes ensinados.





**Prefeitur de
Rolândia**

SECRETARIA MUNICIPAL DE EDUCAÇÃO



16º ROTEIRO - ATIVIDADES COMPLEMENTARES DE ESTUDO- COVID 19

3- Como vamos estudar esse conteúdo?

Como vimos nas aulas passadas, os fundamentos são as técnicas e movimentos utilizados para jogar **Handebol**. Na aula anterior vimos os fundamentos da EMPUNHADURA, RECEPÇÃO, do DRIBLE (DOMINIO DA BOLA), RECEPÇÃO e PASSE. Hoje vamos conhecer o fundamento do ARREMESSO.

O arremesso é a parte final do ataque de uma equipe, na qual o jogador lança a bola em direção ao gol da equipe adversária com a intenção de marcar o gol. No HANDEBOL, os arremessos devem partir de fora da área do goleiro. Caso o atleta pise na linha, o lance será invalidado e será marcado um tiro livre para o time adversário. Existem várias formas de executar os arremessos, nós estudaremos os arremessos em SUSPENSÃO, COM APOIO E O ARREMESSO PARADO (TIRO DE 7 METROS).



ARREMESSO EM SUSPENSÃO: Nesse tipo de Arremesso o jogador de Handebol realiza um **salto** e fica com o **corpo completamente suspenso** no ar no momento da execução do arremesso.

ARREMESSO COM APOIO: É o tipo de arremesso no Handebol onde **um ou os dois pés estão em contato com o solo** no momento da execução do arremesso.



ARREMESSO PARADO (TIRO DE 7 METROS): É realizado quando é marcado uma falta para tiro de 7 metros. Conhecemos popularmente como o “pênalti” no handebol, ou seja, é a falta mais grave. O jogador fica de frente para o gol e não pode haver interferência de nenhum jogador no momento da cobrança.

<https://www.dicaseducacaofisica.info/tecnicas-do-handebol/>

MATERIAIS NECESSÁRIOS PARA A AULA:

- **BOLA;**

- **GIZ;**

ATIVIDADES:

- Desenhe uma trave de gol em um muro ou parede, dentro desse gol faça círculos de tamanhos diversos, na parte de baixo e de cima da trave.

- Desenhe com o giz uma meia lua que será a área do goleiro.

1 - Agora batendo a bola no chão e correndo, você deverá segurar a bola saltar para o alto e sem pisar dentro da área do goleiro arremessar a bola tentando acertar um dos círculos que estão desenhados dentro do gol.

2 – Idem ao de cima, porém você deverá arremessar a bola mantendo os dois pés no chão, ou seja, sem saltar.



**Prefeitur de
Rolândia**

SECRETARIA MUNICIPAL DE EDUCAÇÃO



16º ROTEIRO - ATIVIDADES COMPLEMENTARES DE ESTUDO- COVID 19

3 – Agora marque um X de frente ao gol mais ou menos uns 7 passos de distância da trave (gol), você deverá cobrar um tiro de 7 metros (pênalti).

preste bastante atenção na execução correta do movimento, pois, assim não tem erro é gol na certa#

DE QUE FORMA VAMOS REGISTRAR O QUE APRENDEMOS?

O aluno deverá colocar a data, escrever Atividade de Educação Física, colocar o título – Jogos Esportivos de Invasão – “HANDEBOL”.

LÍNGUA INGLESA

ESCOLA MUNICIPAL MARIA DO CARMO CAMPOS.

PROFESSORAS : MARIA ANGELA MARTINBUZATTO

ROSANA OLIVEIRA MACHADO TROVAN TURMA: 5º ANO

COMPONENTE CURRICULAR: LÍNGUA INGLESA

PERÍODO DE REALIZAÇÃO: 24 a 28/08

AÚDIO EXPLICATIVO DO PROFESSOR

OUÇA O ÁUDIO OU VÍDEO NO GRUPO DE SUA TURMA PARA ENTENDER COMO REALIZAR A ATIVIDADE.

O QUE VOCÊ VAI ESTUDAR:

LÍNGUA INGLESA: Repertório lexical relacionado aos dias da semana.

PARA QUE VAMOS ESTUDAR ESSES CONTEÚDOS?

- Conhecer e compreender, com o apoio do(a) professor(a), o significado de palavras, que nomeiam os dias da semana, as quais servirão de subsídio para a aquisição do próprio repertório lexical.

COMO VAMOS REGISTRAR O

QUE APRENDEMOS?

- Copiar no caderno as atividades relacionadas ao significado de palavras, que nomeiam os dias da semana, as quais servirão de subsídio para a aquisição do próprio repertório lexical.

Como sugestão:

<https://www.youtube.com/watch?v=LIQsyHoLudQ>



**Prefeitur de
Rolândia**

SECRETARIA MUNICIPAL DE EDUCAÇÃO



16º ROTEIRO - ATIVIDADES COMPLEMENTARES DE ESTUDO- COVID 19

Relembre nos roteiros anteriores os dias da semana para realizar as atividades propostas:

DAYS OF THE WEEK

DIAS DA SEMANA EM PORTUGUÊS	DIAS DA SEMANA EM INGLÊS
segunda-feira	Monday
terça-feira	Tuesday
quarta-feira	Wednesday
quinta-feira	Thursday
sexta-feira	Friday
sábado	Saturday
domingo	Sunday

**YESTERDAY – ONTEM
TODAY – HOJE
TOMORROW – AMANHÃ**

NOW, PUT THE DAYS OF THE WEEK IN THE RIGHT ORDER: (AGORA, COLOQUE OS DIAS DA SEMANA NA ORDEM CORRETA):

**Days of the Week
Yesterday and tomorrow**

yesterday	today	tomorrow
	Wednesday	
	Monday	
	Thursday	
	Tuesday	
	Sunday	
	Saturday	
	Friday	



**Prefeitura de
Rolândia**

SECRETARIA MUNICIPAL DE EDUCAÇÃO



16º ROTEIRO - ATIVIDADES COMPLEMENTARES DE ESTUDO- COVID 19

Rolândia, quinta-feira 27 de agosto de 2020.

LÍNGUA PORTUGUESA

Hoje vamos estudar o gênero cartum.

O cartum se caracteriza como uma anedota gráfica em que nele podemos visualizar a presença da **linguagem verbal** associada à **não verbal**. Suas abordagens dizem respeito a situações relacionadas ao comportamento humano, mas não estão situadas no tempo, por isso são denominadas de atemporais e universais, ou seja, não fazem referência a uma personalidade em específico.



1- Qual a finalidade desse cartum?

- (a) Informar sobre um acontecimento de caráter jornalístico.
- (b) Informar sobre um tema polêmico utilizando argumentos.
- (c) Despertar a sensibilidade artística e a criatividade.
- (d) Chamar a atenção para um aspecto da vida contemporâneo.

2- O cartum:

- (a) faz somente uso da linguagem não verbal.
- (b) é um gênero da esfera jornalística que só contém elementos da linguagem verbal.
- (c) aborda temas variados e critica determinados aspectos da sociedade por meio do humor ou ironia.
- (d) trata exclusivamente de temas políticos e só faz uso da linguagem formal.



**Prefeitur de
Rolândia**

SECRETARIA MUNICIPAL DE EDUCAÇÃO



16º ROTEIRO - ATIVIDADES COMPLEMENTARES DE ESTUDO- COVID 19

3- Sobre qual tema esse texto aborda?

- () Sobre a falta de conscientização de boa parte da sociedade em seguir as recomendações necessárias para evitar a propagação da covid-19.
- () Sobre como a sociedade tem seguido corretamente as recomendações necessárias para evitar a propagação da covid-19.
- () Sobre a maneira correta de se utilizar as máscaras.

4- Qual seria a explicação da fala "Aí fica fácil", dita pela personagem representando a covid-19?

5- A palavra FÁCIL é uma palavra paroxítona, isto é, possui a penúltima sílaba tônica. Pesquise e escreva mais 6 palavras paroxítonas.

CIÊNCIAS – SISTEMA NERVOSO

Todos nós sentimos fome, sede, cheiros, sons, dores. Todas essas sensações são produzidas a partir de estímulos de um sistema muito importante no nosso corpo, o sistema nervoso. Para ouvir o som de um pássaro cantando, é preciso que o ouvido capte as vibrações desse som e envie um estímulo nervoso até o cérebro. Lá ele é decodificado e interpretado. Assim, ouve-se o som. Mas isso ocorre em milésimos de segundos, vamos descobrir como?

O sistema nervoso é dividido em sistema nervoso central e sistema nervoso periférico.

O sistema nervoso central é composto pelo encéfalo e pela medula espinhal. O encéfalo se encontra no crânio e é constituído pelo cerebelo, cérebro e bulbo. A medula espinhal é um prolongamento do encéfalo.

O sistema nervoso periférico é composto pelos nervos que se originam no encéfalo e na medula espinhal. Esse sistema conecta o sistema nervoso central ao restante do corpo.

O nosso sistema nervoso é composto por várias células, entre elas, destacam-se os neurônios, também chamados de células nervosas. Essas células são capazes de transmitir impulsos nervosos e estimular outras células, permitindo, assim, que haja respostas aos estímulos do meio. Sem neurônios não seríamos capazes, por exemplo, de sentir dor ou um carinho, movimentar-nos, de raciocinar, de expressar emoções, entre várias outras funções. Veja as partes de um neurônio:

- **Dendritos:** pequenos filamentos que recebem os impulsos de outros neurônios;
- **Axônio:** filamento alongado e fino da célula. Transmite os impulsos nervosos;
- **Corpo celular:** onde fica o núcleo celular;
- **Bainha de mielina:** a mielina é uma substância isolante produzida pelo axônio que tem função de aumentar a velocidade de transmissão dos impulsos.

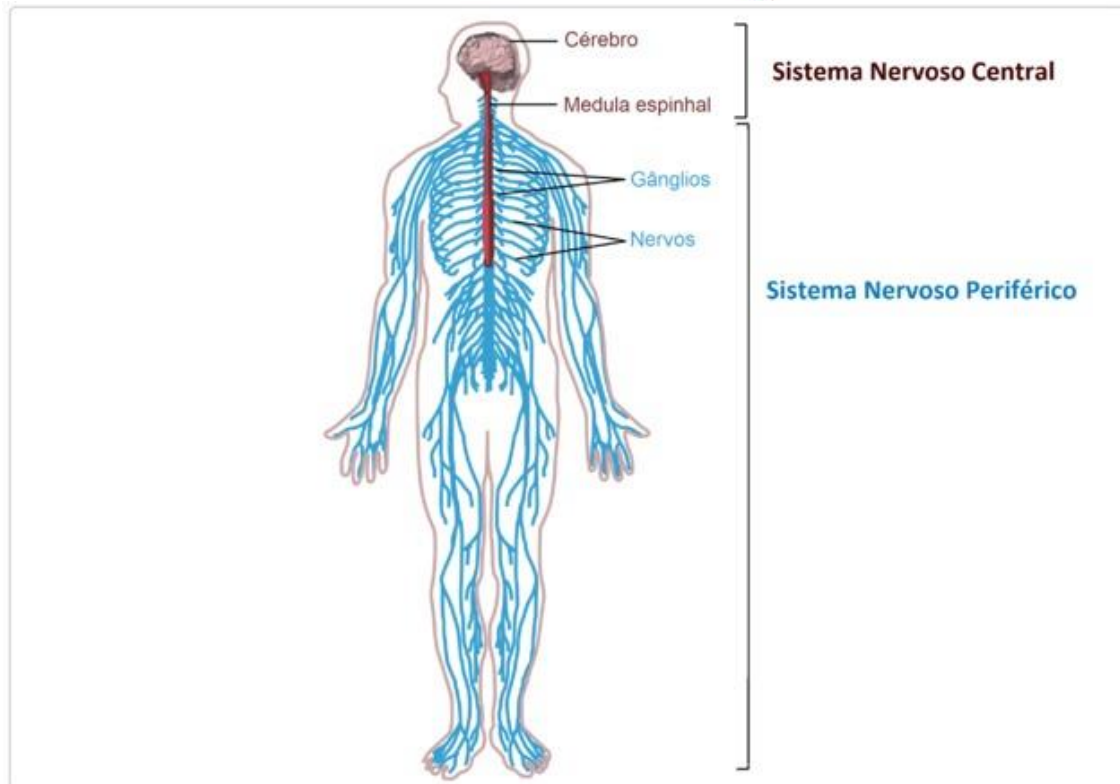
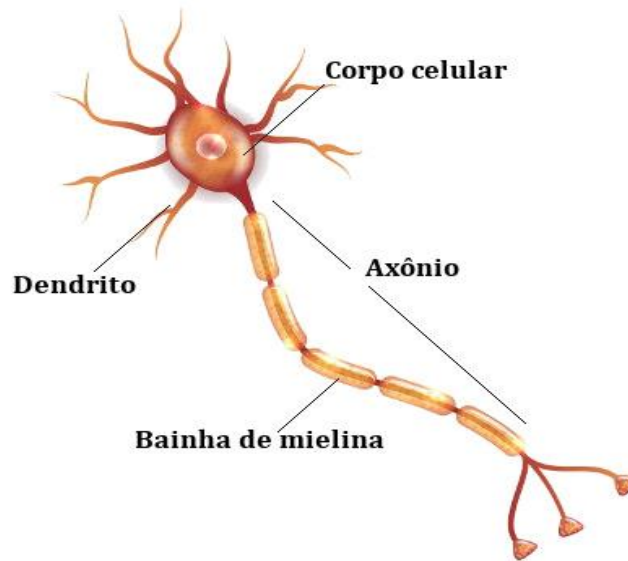


**Prefeitur de
Rolândia**

SECRETARIA MUNICIPAL DE EDUCAÇÃO



16º ROTEIRO - ATIVIDADES COMPLEMENTARES DE ESTUDO- COVID 19



ATIVIDADE:

- 1- Faça a ilustração de um neurônio, coloque o nome de cada parte no devido lugar e depois escreva com suas palavras a função de cada uma dessas partes:



**Prefeitura de
Rolândia**

SECRETARIA MUNICIPAL DE EDUCAÇÃO

16º ROTEIRO - ATIVIDADES COMPLEMENTARES DE ESTUDO- COVID 19



Rolândia, sexta-feira 28 de agosto de 2020.

MATEMÁTICA

Atividades – Medidas de tempo.

1) No mês de março há 31 dias. 7 dias o tempo esteve nublado, em 6 dias o tempo esteve chuvoso. A quantidade de dias ensolarados nesse mês foi:

- () 7 dias
- () 15 dias
- () 18 dias
- () 10 dias

2) José está completando 10 anos hoje. Quantos meses ele já viveu?

- () 100 meses
- () 150 meses
- () 150 meses
- () 200 meses

3) Eduardo tem irmão que é 24 meses mais novo que ele. Quantos anos Eduardo é mais velho que o irmão?

- () 24 anos
- () 12 anos
- () 2 anos
- () 6 anos

4) João fez uma viagem que durou 4 dias. Então ele viajou durante:

- () 96 horas
- () 48 horas
- () 72 horas
- () 36 horas



**Prefeitur de
Rolândia**

SECRETARIA MUNICIPAL DE EDUCAÇÃO



16º ROTEIRO - ATIVIDADES COMPLEMENTARES DE ESTUDO- COVID 19

5) Uma apresentação teatral teve a duração de 2 horas e 50 minutos A duração dessa apresentação foi de:

- () 130 minutos () 150 minutos
() 140 minutos () 170 minutos

LÍNGUA PORTUGUESA

O gênero de hoje é a charge.

A charge, um tanto quanto diferente do cartum, satiriza situações específicas, situadas no tempo e no espaço, razão pela qual se encontra sempre apontando para um personagem da vida pública em geral, às vezes um artista, outras vezes um político, enfim. Em se tratando da linguagem, também costuma associar linguagem verbal e não verbal. Outro aspecto para o qual devemos atentar diz respeito ao fato de a charge, expressa na língua francesa, possuir significado de “carga”, aderindo por completo à intenção do chargista, ou seja, a de que ele realmente atua de forma crítica numa situação de ordem social e política.





**Prefeitur de
Rolândia**

SECRETARIA MUNICIPAL DE EDUCAÇÃO



16º ROTEIRO - ATIVIDADES COMPLEMENTARES DE ESTUDO- COVID 19

1- A charge acima satiriza uma situação muito comum em tempos de pandemia de coronavírus, que é:

- (a) tomar cuidados excessivos para se proteger do coronavírus.
- (b) adotar medidas de combate à dengue.
- (c) pessoas usarem máscaras para se protegerem do novo coronavírus.
- (d) preocupar-se com medidas de prevenção contra o covid-19 e esquecer-se do combate às outras doenças.

2- O efeito de sentido da charge é provocado pela combinação de informações visuais e recursos linguísticos. Sobre a charge, é correto afirmar que:

- (a) A linguagem verbal é o elemento principal para o entendimento da charge.
- (b) O uso da linguagem verbal não faz diferença para a compreensão da charge.
- (c) O uso simultâneo das linguagens verbal e não verbal colabora para o entendimento da charge.
- (d) As imagens utilizadas pelo autor não influenciam na compreensão da charge.

3- Sobre as charges é incorreto afirmar:

- (a) As charges são poderosos veículos de comunicação, constituindo um gênero que alia a força das palavras a imagens e muito bom humor.
- (b) No Brasil, a charge é comumente utilizada com a intenção de tecer críticas políticas e sociais, sempre preservando como traço predominante o humor.
- (c) As charges apresentam uma linguagem permeada pelo bom humor, aliando as linguagens verbal e não verbal para a construção de sentidos do texto.
- (d) As charges não podem ser consideradas como gêneros textuais, visto que a linguagem não verbal é a linguagem predominante.

4- Observe essas duas palavras escritas com a letra G: CHARGE - DENGUE.

Pesquise e escreva mais 5 palavras com GE e GUE: